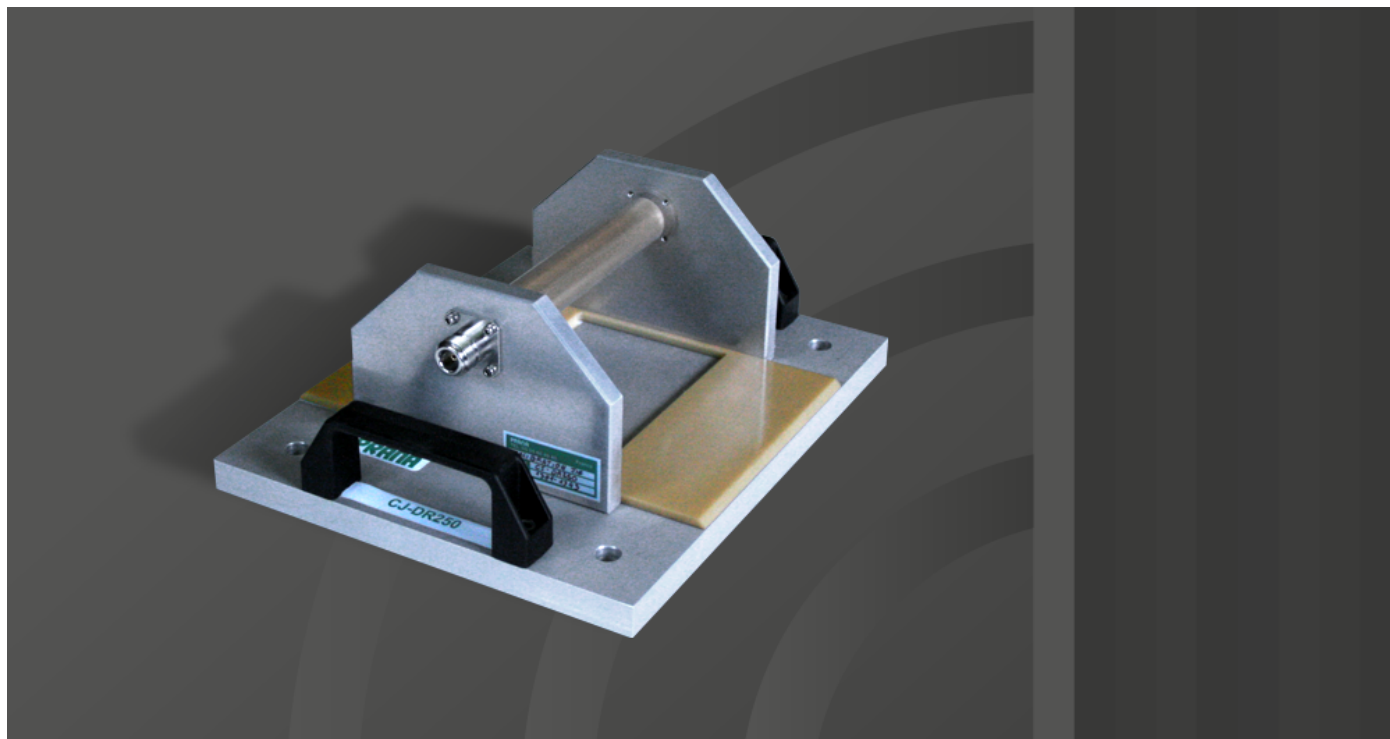


# CJ - DR250

Accessoires: / 500 W CW



## Prana CJ - DR250

- JIG de calibration pour IP-DR250
- Connecteurs N

## Maintenance

- Diagnostic rapide
- Temps d'immobilisation minimal
- Possibilité de contrat de maintenance préventive et/ou curative

## Applications

- Répond aux standards suivants:
  - DO 160 D
  - Mil STD 461
  - Standards automobile: PSA, Renault, Ford, Daimler Chrysler...
  - ISO 11452-4
  - SAE J1113-4
  - ...

## Versions

- CJ-DR250 => 500 W CW
- IP-DR250 => 500 W CW

## Accessoires

- CJ - DR250 => 500 W CW
- IP - DR250 => 500 W CW

## Extra

CJ-DR25023FEB2015 - Electrical and Mechanical Specifications subject to change without notice.

PRANA R&D - 52 Avenue de la Libération CS 10161 - 19361 MALEMORT Cedex - France  
Tel : 33(0)5 55 86 49 40 - Fax : 33(0)5 55 86 49 45

# CJ - DR250

Accessoires: / 500 W CW

## Specifications

Bande de fréquence .....	0.01 - 400 MHz
Diamètre d'ouverture .....	43.8 mm
Connecteur RF d'entrée .....	Type N fem.
Puissance d'entrée maximum .....	500 W